

Flächennutzungspläne im Geoportal

Nutzen Sie eines der Identifikationswerkzeuge (Punkt, Rechteck oder Polygon) um in der Karte eine Fläche abzufragen. Das Auswahlmenü zum Werkzeug öffnet sich durch ein etwas längeres Drücken der linken Maustaste

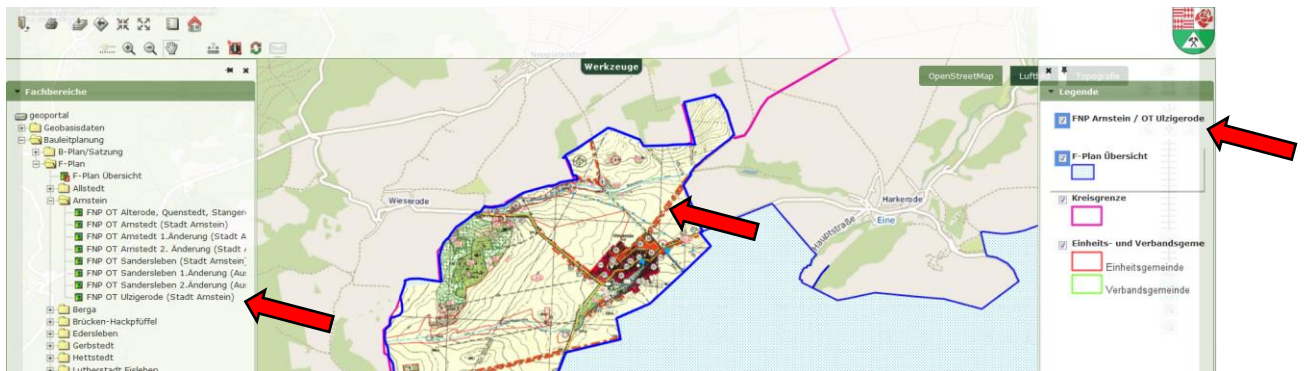


Das jeweilige, im Fenster angezeigte Ergebnis wird in der Karte orange dargestellt. Die weiteren Ergebnisse (Treffer) sind gelb und können durch klicken auf 2. Ergebnis, 3. Ergebnis usw. aufgerufen werden.

Abfrageergebnis	
1. Ergebnis	
2. Ergebnis	
3. Ergebnis	
OID	12
Name	FNP OT Ulzigerode (Stadt Arnstein)
Interne ID	
Planart	FPlan
Rechtsstand des Plans	Wirksamkeit
Gemarkungskennzeichen	
Zuständige Gemeinde	Arnstein
Technisches Herstellungsdatum	1996-09-01
Erstellungsmassstab	10000
Fläche	5349550.8130
Bereitsteller	smann@mansfeldsuedharz.de
Gesamtdokument	http://geoportal.mansfeldsuedharz

Im Ergebnisfenster finden Sie den Namen des F-Planes, die Mail-Adresse des Ansprechpartners, einen Link zum Gesamtdokument als PDF, Daten zu Rechtskraft und Herstellungsdatum usw.

Der Name des F-Planes findet sich im Fachbereichsthemenbaum (links) wieder und ist mit einem Mausklick gesondert aufrufbar.



Als Folge wird er in der Legende (rechts) angezeigt und in der Karte beschnitten auf seine Umringsgrenze dargestellt. Der Plan kann somit einen räumlichen Bezug Kontext zu anderen Geodaten dargestellt werden.

Betätigen Sie auf dem konkreten F-Plan innerhalb der Legende stehend die rechte Maustaste. Weitere zugeordnete Dokumente lassen sich abrufen.

